

# Farm Machinery Safety On Public Roads

## **KEY POINTS:**

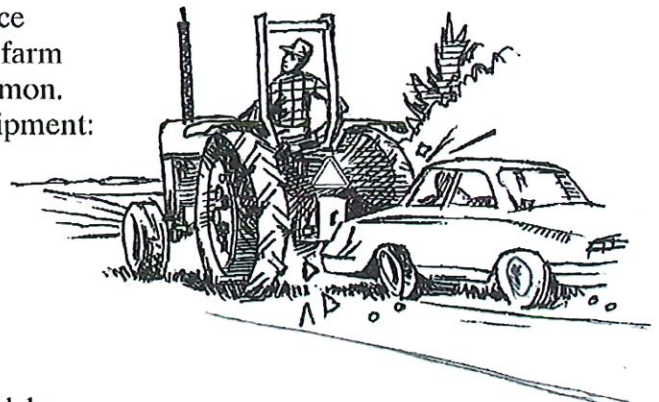
- Drive slowly when operating a tractor or other farm equipment on a public road.
- Follow all state and local traffic laws.
- Pull off onto the shoulder to let traffic pass if there's enough room.

*Note to trainer: Follow this script or use it to help guide you through a 10- to 15-minute training session for your ag/hort workers. You may photocopy this sheet for your employees' personal use. However, it may not be published or sold.*



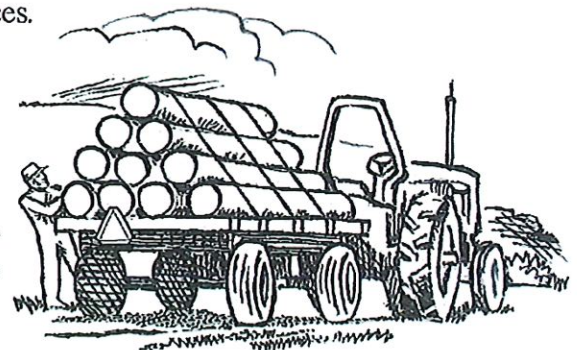
## **Accidents are all too common**

- Each year, thousands of farm vehicles are involved in accidents on public roads.
- Most of the collisions between tractors or other slow-moving farm equipment and cars or trucks occur on dry, open highways during the day.
- A major reason for these accidents is the difference in speed between cars or trucks and slow-moving farm machinery. Rear-end collisions are especially common.
- Accidents also occur when operators of farm equipment:
  - drive too fast, especially when turning or pulling a heavy load
  - drive partially over the center line
  - run into a tree or other fixed object
  - are young and inexperienced at driving



## **Check before you go**

- Before operating farm machinery on a public road, be sure to do the following:
  1. Check your hitch connections, including locking devices.
  2. Check the load. Make sure it's secure, balanced, and equipped with brakes. Also make sure it's light enough for your vehicle to safely handle.
  3. Be sure your slow-moving vehicle (SMV) emblem is clean, unfaded and properly affixed. See your supervisor if the SMV is missing or in poor condition.
  4. Ask about other markings and lights required by law, and be sure all lights are operating properly.
  5. Inspect the condition of your tires.
  6. Lock tractor brake pedals together. See your supervisor if you have any questions.



**Make sure your load is secure.**

*(Continued on back)*

## Farm Machinery Safety On Public Roads

### Safety on the road

- Avoid traveling on public roads after dark.
- Follow all state and local traffic laws, including laws on speed, signaling, signage and allowing other traffic to pass.
- Use all safety equipment. This includes wearing a seat belt when one is provided.
- Slow down on turns, curves and when pulling a heavy load.
- Pull off the road to let traffic pass if the shoulder is wide enough and smooth enough.
- Be on the lookout for potential hazards such as soft shoulders, narrow right-of-ways, loose gravel, bumps, potholes and deep ruts.
- Don't take chances by pulling out onto a road in front of moving traffic. Enter the road very slowly if your view is obstructed.
- Don't operate a farm vehicle if you have been drinking alcohol, taking drugs, are overtired or ill.



**Avoid soft shoulders and narrow right-of-ways.**

### A few more safety tips

- If you are driving a car or truck and spot a vehicle with an SMV emblem in front of you, slow down. Remember that that farm equipment with an SMV travels at 25 miles an hour or less.
- Never allow passengers or children to ride on tractors, wagons or other farm machinery.
- Wear sunglasses when operating farm machinery on sunny days to help cut down the glare.
- Always drive defensively. Keep your eyes on the road ahead and on other traffic.



**Slow down when you're behind a vehicle with an SMV.**

### Are there any questions?

*Note to trainer:* Take time to answer trainees' questions. Then review the **Farm Machinery Safety Do's and Don'ts**.

### FARM MACHINERY SAFETY DO'S AND DON'TS

#### DO:

- Secure hitches and loads ahead of time.
- Slow down on curves, turns, and when pulling a heavy load.
- Stay to the right. Don't drive partially over the center line.

#### DON'T:

- Operate farm machinery without a slow-moving vehicle (SMV) emblem.
- Drive down a hill in high gear with a heavy load.
- Operate a tractor or other farm machinery if you have been drinking.

# Seguridad con la Maquinaria Agrícola en Caminos Públicos

## **PUNTOS PRINCIPALES:**

- Conduzca lentamente cuando opera un tractor u otro equipo agrícola en camino público.
- Respete todas las leyes del tránsito local y estatal.
- Muévase a la orilla del camino para dejar pasar el tráfico si tiene suficiente lugar.

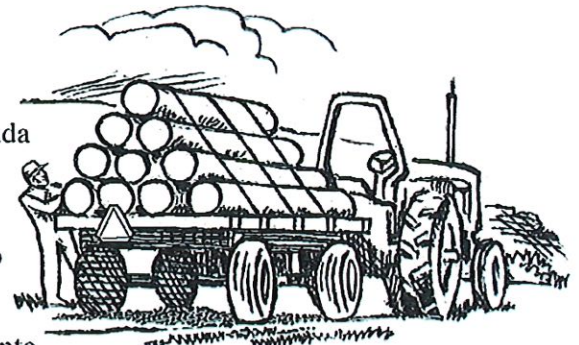
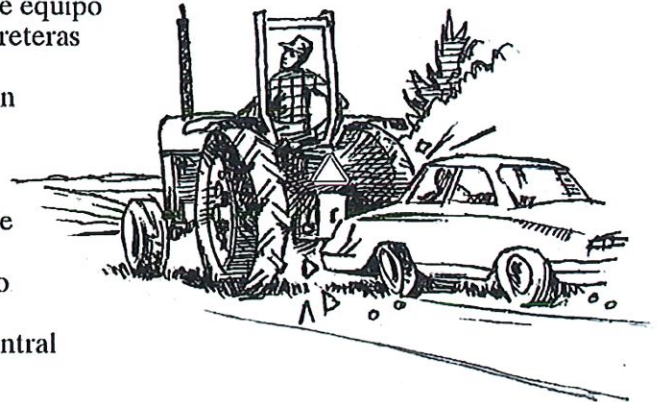
*Nota al instructor: Siga este texto o úselo como guía para conducir sesiones de entrenamiento de “tailgate” de 10 a 15 minutos con sus trabajadores agrícolas. Usted puede fotocopiar esta hoja para que la usen sus empleados. Sin embargo, tenga presente que no se puede publicar ni vender.*

## **Los accidentes ocurren con demasiada frecuencia**

- Cada año miles de vehículos agrícolas tienen accidentes en caminos públicos.
- La mayoría de los choques entre tractores u otro tipo de equipo agrícola lento y automóviles o camiones ocurren en carreteras despejadas durante el día.
- La razón principal de estos accidentes es la diferencia en la velocidad con que avanzan los automóviles o camiones y la maquinaria agrícola lenta. Los choques en cadena son especialmente comunes.
- Los accidentes ocurren también cuando los operarios de equipo agrícola:
  - conducen demasiado rápido, especialmente al girar o arrastrar carga pesada
  - conducen con la mitad del vehículo sobre la línea central
  - chocan con un árbol o con otro objeto estacionado
  - son jóvenes y no tienen experiencia en conducir

## **Lo que debe revisar antes de salir**

- Antes de operar maquinaria agrícola en camino público, no se olvide de revisar lo siguiente:
  1. Revise las conexiones de enganche, incluyendo los mecanismos de traba.
  2. Revise la carga. Asegure que esté bien balanceada, asegurada y equipada con frenos. También asegure que el peso que lleva el vehículo puede manejarlo con seguridad.
  3. Asegure que el letrero que dice Vehículo de Marcha Lenta (slow-moving vehicle) SMV, está limpio, no se ha desteñido y está bien puesto. Comuníquese con su supervisor si no tiene SMV o si está en malas condiciones.
  4. Pregunte que otro tipo de marcas o luces se exigen legalmente y asegure que todas las luces estén funcionando bien.
  5. Inspeccione las llantas.
  6. Trabe al mismo tiempo los pedales de freno del tractor. Si tiene alguna duda o pregunta consulte a su supervisor.



**Asegure que la carga esté bien segura.**

*(Continúa al reverso)*

## Seguridad con la Maquinaria Agrícola en Caminos Públicos

### Seguridad en el camino

- Trate de no viajar en caminos públicos después de oscurecer.
- Respete todas las leyes de tránsito estatales y locales, incluyendo leyes de velocidad, señalización, letreros y deje pasar adelante el tráfico regular.
- Use todo el equipo de seguridad. Use cinturón de seguridad cuando hay uno.
- Disminuya la velocidad en las esquinas, curvas y cuando arrastra carga pesada.
- Si el borde del camino es suficientemente ancho y parejo, muévase y deje pasar el tráfico regular.
- Preste atención a situaciones que pueden ser peligrosas tales como bordes de camino arenoso, orillas angostas, piedrecilla suelta, montículos, hoyos y surcos profundos.
- No se arriesgue y salga a un camino para adelantar a un vehículo en movimiento. Entre al camino muy lento si no tiene buena visibilidad.
- No opere un vehículo agrícola si ha estado bebiendo alcohol, tomando drogas o si está demasiado cansado o enfermo.



Evite los bordes de caminos arenosos y orillas angostas.

### Otros consejos de seguridad

- Si está conduciendo un carro o camión y divisa un vehículo que tiene un letrero con la marca SMV en frente suyo, disminuya la velocidad. Recuerde que el equipo agrícola con una marca SMV viaja a 25 millas por hora o menos.
- Nunca permita que se suban pasajeros o niños a los tractores, vagones u otro tipo de maquinaria agrícola.
- Use anteojos para el sol cuando opera maquinaria agrícola en días de sol para disminuir los reflejos del sol.
- Siempre conduzca a la defensiva. Mantenga sus ojos en el camino y en el tráfico.



Disminuya la velocidad cuando viaja detrás de un vehículo con marca SMV.

### ¿Quiere alguien hacer alguna pregunta?

*Nota al instructor: Responda las preguntas de los participantes y después revise lo que Debe y No Debe Hacer Para Seguridad con Maquinaria Agrícola.*

### LO QUE DEBE Y NO DEBE HACER PARA SEGURIDAD CON MAQUINARIA AGRÍCOLA

#### DEBE:

- Asegurar anticipadamente las conexiones de enganche y carga.
- Disminuir la velocidad en las curvas, esquinas y cuando lleva carga pesada.
- Permanecer a la derecha y no conducir sobre la línea central.

#### NO DEBE:

- Operar maquinaria agrícola sin tener un letrero con la marca vehículo de movimiento lento (SMV).
- Bajar una colina en marcha alta con carga pesada.
- Operar un tractor u otra maquinaria agrícola si ha estado bebiendo alcohol.